

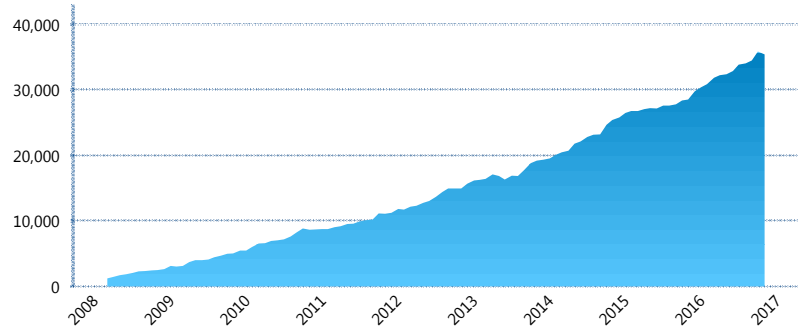
### I. INFORMACIÓN FINANCIERA

#### I) Detalles del Fondo

Detalles del Fondo	
Razón Social	Siefore Coppel Básica 3 S.A. de C.V.
Inicio de Operaciones	03/03/2008
Tipo de Fondo	Básica
Clave Bolsa	COPPEL3
Activos Administrados *	35,416
ISIN	MX54CO00025
Comisión Anual	1.13%
Administrador	Afore Coppel S.A. de C.V.
Director General	Lic. Mauricio Adrián Alarcón Montes de Oca
Presidente del Consejo	Enrique Ramón Coppel Luken

#### Activos Administrados \*

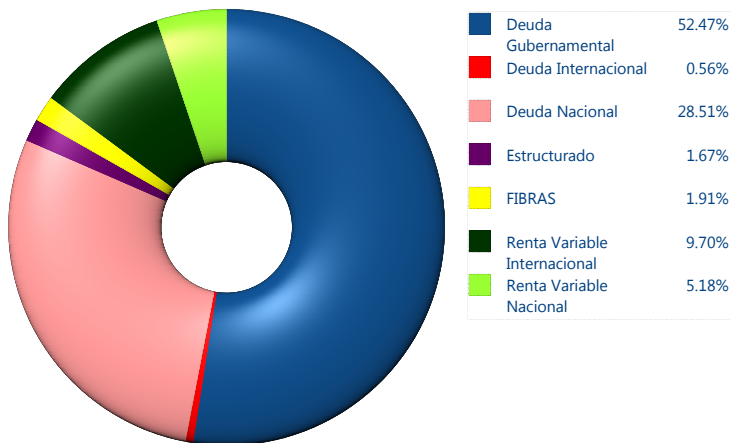
\$35,416



\*Cifras en millones de pesos

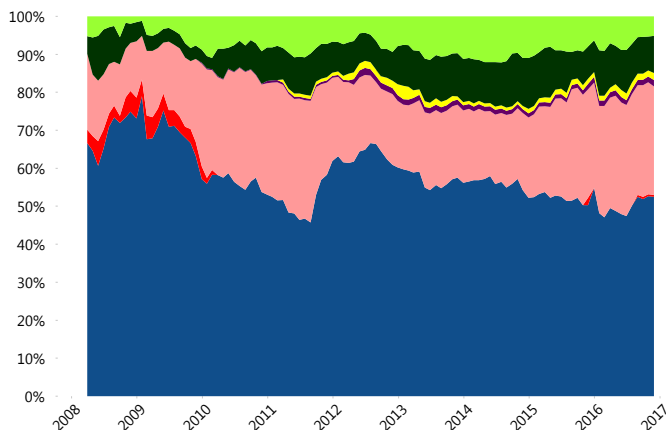
Contiene el efecto de fusiones, cortes transversales y transferencias por edad. Para mayor información consultar: <http://www.consar.gob.mx/gobmx/Aplicativo/Factsheets/EC/ECSAR.pdf>

#### II) Inversiones



Tipo de Instrumento	Coppel (SB3)	Sistema Básicas 3**	
<b>Renta Variable Nacional</b>	Renta Variable Nacional	5.18%	5.95%
<b>Total</b>	<b>5.18%</b>	<b>5.95%</b>	
<b>Renta Variable Internacional</b>	Renta Variable Internacional	9.70%	14.61%
<b>Total</b>	<b>9.70%</b>	<b>14.61%</b>	
<b>Mercancías</b>	Mercancías	0.00%	0.28%
<b>Total</b>	<b>0.00%</b>	<b>0.28%</b>	
<b>FIBRAS</b>	FIBRAS	1.91%	1.97%
<b>Total</b>	<b>1.91%</b>	<b>1.97%</b>	
<b>Estructurado</b>	Estructurados	1.67%	5.48%
<b>Total</b>	<b>1.67%</b>	<b>5.48%</b>	
<b>Deuda Nacional</b>	Alimentos	1.03%	0.39%
	Automotriz	0.00%	0.03%
	Banca de Desarrollo	4.30%	1.93%
	Bancario	0.82%	1.23%
	Bebidas	0.20%	0.44%
	Cemento	0.00%	0.06%
	Centros Comerciales	0.27%	0.06%
	Consumo	0.00%	0.33%
	Deuda CP	0.00%	0.01%
	Empresas Productivas del Estado	4.80%	2.92%
	Estados	0.65%	0.65%
	Europesos	0.00%	3.35%
	Grupos Industriales	0.24%	0.76%
	Infraestructura	6.33%	2.92%
	Otros	2.10%	0.95%
Papel	0.00%	0.12%	
Serv. Financieros	0.00%	0.25%	
Telecom	3.04%	1.46%	
Transporte	0.98%	0.26%	
Vivienda	3.76%	1.80%	
<b>Total</b>	<b>28.51%</b>	<b>19.92%</b>	
<b>Deuda Internacional</b>	Deuda Internacional	0.56%	0.62%
<b>Total</b>	<b>0.56%</b>	<b>0.62%</b>	
<b>Deuda Gubernamental</b>	BONDESD	0.00%	0.59%
	BONOS	13.21%	17.52%
	BPA182	0.21%	0.01%
	BPAS	0.00%	0.04%
	CBIC	0.00%	3.73%
	CETES	0.00%	2.80%
	REPORTO	3.29%	2.59%
UDIBONO	35.76%	22.47%	
UMS	0.00%	1.40%	
<b>Total</b>	<b>52.47%</b>	<b>51.16%</b>	
<b>Total</b>	<b>100.00%</b>	<b>100.00%</b>	

#### Evolución de Inversiones



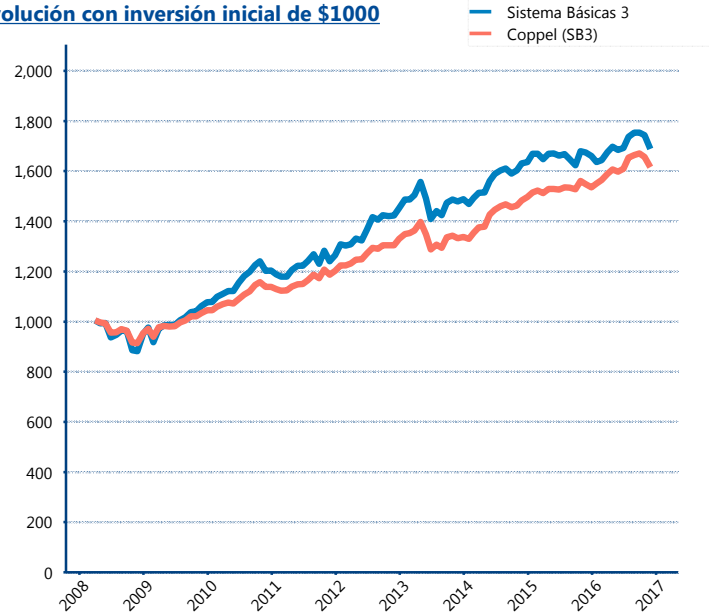
\*\*Considera las inversiones de todo el grupo de SIEFORES Básicas 3 Cifras al cierre de noviembre de 2016

### III) Desempeño

Rendimiento Bolsa		
Tipo	Coppel (SB3)	Sistema Básicas 3
1 año	4.40%	0.99%
2 años	4.42%	1.83%
3 años	6.45%	4.38%
5 años	6.21%	6.13%

Indicador de Rendimiento Neto	
Siefore	IRN %
PensionISSSTE (SB3)	8.63%
SURA (SB3)	8.37%
Profuturo (SB3)	8.11%
Banamex (SB3)	7.92%
Principal (SB3)	7.48%
Metlife (SB3)	7.43%
Invercap (SB3)	7.32%
XXI-Banorte (SB3)	7.18%
Azteca (SB3)	7.13%
<b>Coppel (SB3)</b>	<b>7.02%</b>
Inbursa (SB3)	4.83%
Promedio Simple	7.40 %
Promedio Ponderado	7.64 %

### Evolución con inversión inicial de \$1000



Construido con el precio de la Siefore registrado en la Bolsa Mexicana de Valores

### IV) Medidas de sensibilidad y riesgos

#### Evolución del Plazo Promedio Ponderado

